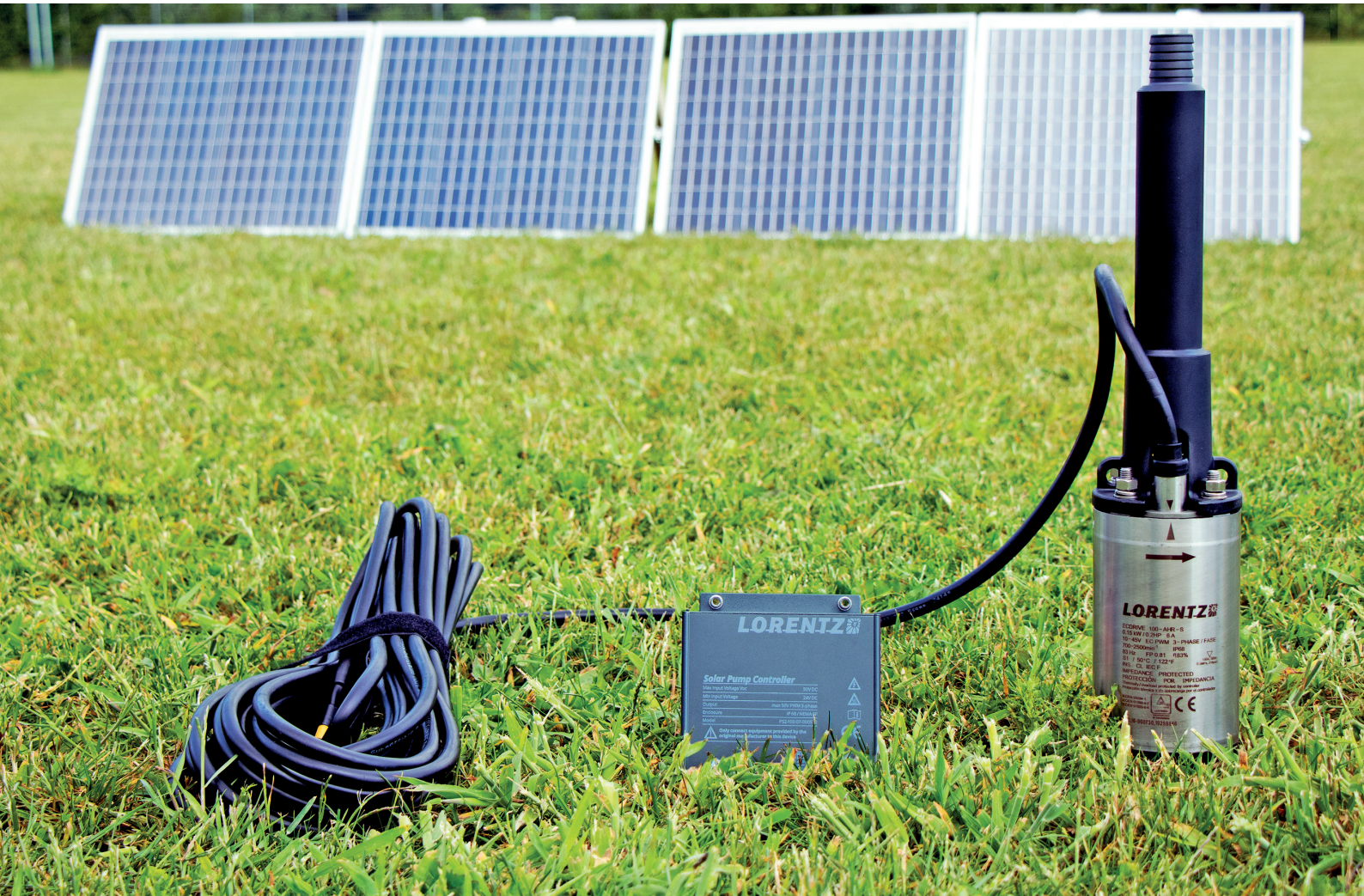




# LORENTZ PS2-100

den **lilla solpumpen** med  
**flexibilitet** och stor **kapacitet**

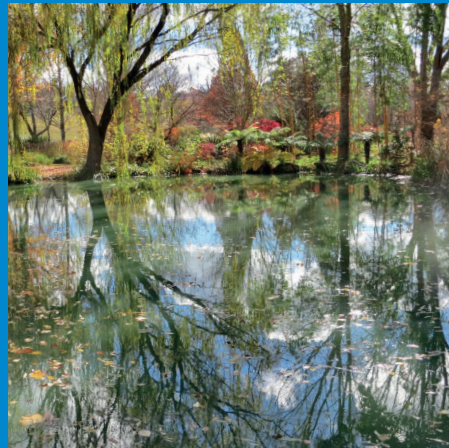


**ta hem**  
ett färdigt system

**koppla in**  
bara att koppla in  
och börja pumpa

**pumpa vatten**  
från vilken källa om helst:  
damm, brunn, vattendrag

damm



vattendrag



brunn



## från olika källor för olika användningsområden



betespump



dricksvatten



bevattning

## Systemet PS2-100 inkluderar

- högeffektiv DC borstlös motor
- exenterskrupump
- 15m kabel ansluten till motorn med en kontakt för styrboxen
- PS2-100 styrbox med anslutningar för flottör och vattensensor
- adapter för anslutning till standard solcellsmoduler (max. 50V Voc)



## Ett litet system med stor kapacitet

Denna pump kan leverera mer än 25 m<sup>3</sup> per dag med en 200 Wp solcellspanel, eller pumpa nästan 40 meter vertikalt. På sista sidan finns ett diagram som visar pumpens prestanda.

Denna prestanda är bara möjlig med en produkt som är byggd med en högeffektiv motor och av material med hög kvalitet.



## Portabel och flexibel att använda

PS2-100 är enkel att använda och flytta och kan användas för en mängd olika ändamål.

Den dränkbara exenterskrupumpen kan användas i en 4" brunn, pumpa vatten från en tank, damm eller ett vattendrag. Den tillhörande styrboxen har anslutningar för att kunna styra pumpen för många olika användningsområden.



## Snabb och enkel att installera själv

PS2-100 är ett komplett system och installationen är väldigt enkel, bara att ansluta kablar och slang för att kunna börja pumpa vatten. Pumpens anslutning passar 1".

## Gratis att använda

PS2-100 drivs direkt av kraften ifrån solen, utan batterier eller någon generator. Den är gratis att använda, tyst och utan påverkan på omgivningen eller miljön.

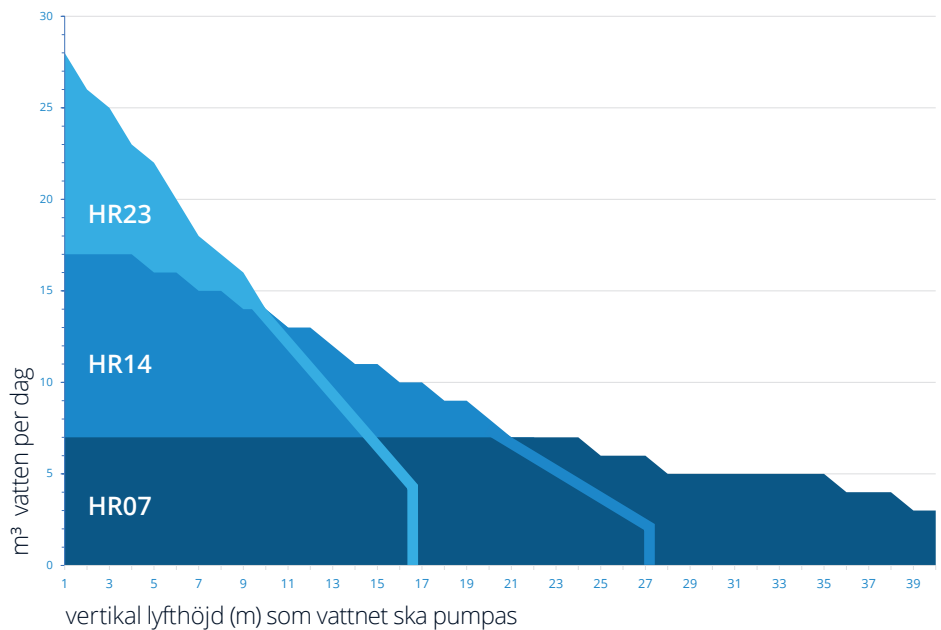
## Byggd av LORENTZ

Som du kan vänta dig av världens ledande tillverkare av solpumpar så är detta lilla system byggt på samma standard och med samma kvalitet som LORENTZ större system. Vi använder material av hög kvalitet och tysk teknik för lång hållbarhet. Många människor, djur och grödor förlitar sig på LORENTZ solpumpar varje dag.



## Kapacitet

- För PS2-100 finns det tre olika pumpar att välja på: HR23, HR14 and HR07.
- Diagrammet visar hur mycket vatten som kan pumpas under en dag och vid olika lyfthöjder.
- Mät vilken lyfthöjd du har och läs sedan av hur mycket vatten du kan förvänta dig att pumpa under en dag.



Data ovan är baserat på ett årligt dagsmedel förutsatt användning av en 205Wp solcellspanel placerad 15N 0E. Det finns tre varianter av pumpar som klarar olika förutsättningar av lyfthöjder.

För mer information om **PS2-100** vänligen kontakta din **lokala LORENTZ Partner**

www.solpump.se  
 Naturvårdsingenjörerna AB  
 Gulastorp 7720  
 281 92 Hässleholm  
  
 info@solpump.se  
  
 0451-74 88 01

